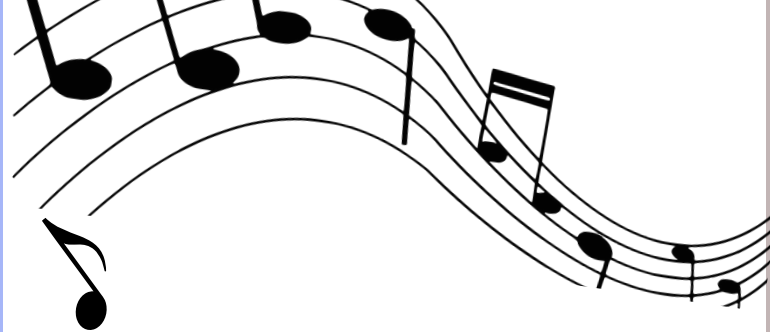




via Primo Longobardo, 72100
Brindisi

Tel & Fax 0831 418525
e-mail: bric817007@istruzione.it

www.istitutocomprensivocasalebrindisi.edu.it

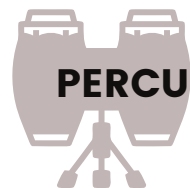


CORSO AD INDIRIZZO MUSICALE

Scuola secondaria
di I grado
"J.F.KENNEDY"



CHITARRA



PERCUSSIONI

PIANOFORTE



SASSOFONO



ISTITUTO COMPRESIVO "CASALE"
Scuola Secondaria di I grado
"J.F. Kennedy"

**CORSO AD
INDIRIZZO MUSICALE**

“ La musica ci insegna
la cosa più importante
che esista: ascoltare.
La musica è come la vita,
si può fare in un solo modo:

insieme



(EZIO BOSSO)



COME SI ENTRA A FAR PARTE DEL CORSO AD INDIRIZZO MUSICALE?

La Scuola Secondaria di Primo Grado ha intenzione di attivare un Corso ad Indirizzo Musicale. Per entrare a far parte del corso è necessario farne richiesta all'atto dell'iscrizione alla classe prima. L'insegnamento dello strumento è **OPZIONALE** e **GRATUITO**. Una volta ammessi, la frequenza è **OBBLIGATORIA** in quanto materia curriculare.

SONO RICHIESTE CONOSCENZE MUSICALI DI BASE?

No, non sono richieste conoscenze musicali specifiche di base



E' PREVISTA UNA PROVA DI SELEZIONE PER ACCEDERE AL CORSO?

un'apposita prova orientativo – attitudinale predisposta dalla scuola per tutti gli alunni che all'atto dell'iscrizione abbiano manifestato la volontà di frequentare i corsi ad Indirizzo Musicale.



A CHI È RIVOLTO IL CORSO?

A tutti quei ragazzi che desiderano conoscere il linguaggio musicale più da vicino, imparando uno dei quattro strumenti proposti:

Chitarra
Percussioni
Pianoforte
Sassofono

Alcuni strumenti musicali possono essere richiesti in Comodato d'Uso.

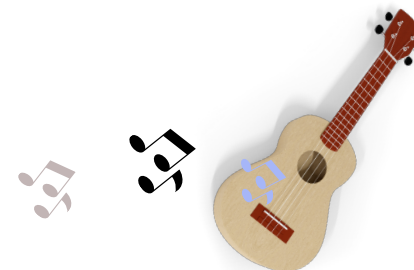


CHE TIPO DI ATTIVITA' SONO PREVISTE?

Le ore di insegnamento sono destinate alla pratica strumentale individuale e/o per piccoli gruppi, all'ascolto partecipativo, alle attività di musica di insieme, nonché alla teoria e lettura della musica.

CHE DURATA HA IL CORSO?

Il corso ad indirizzo musicale è di durata **triennale**. Si configura come un'esperienza altamente formativa per tutti gli alunni ed il percorso ideale per chi vorrà accedere ai Licei musicali, ai Conservatori di musica, alle Accademie, a cori, complessi e bande musicali.



CHE IMPEGNO E' RICHIESTO?

Per l'insegnamento di uno dei quattro strumenti musicali si prevedono due **rientri** pomeridiani rispettivamente della durata di un'ora. E' prevista, inoltre, un'ora facoltativa per le prove d'orchestra.

DOVE SI SVOLGERA' IL CORSO?

Il corso ad indirizzo musicale si svolge all'interno della Scuola Secondaria di I grado "J.F. Kennedy"

